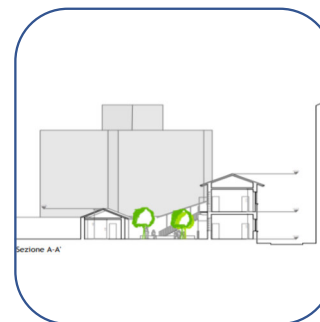
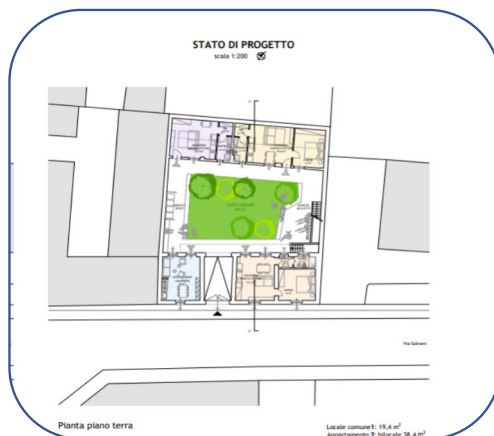


SOCIAL HOUSING

- Incremento dell'offerta abitativa pubblica per la fascia sociale più debole presente sul territorio comunale
- Nuovo approccio all'edilizia pubblica, non concentrandola in singoli quartieri, ma localizzandola in edifici di piccole-medie dimensioni da riqualificare
- Realizzazione di un immobile energeticamente sostenibile mediante l'inserimento di fonti rinnovabili per il miglioramento energetico dell'edificio



Recupero di un complesso immobiliare degli inizi del '900 acquisito come bene confiscato con realizzazione di alloggi di edilizia residenziale sociale, nella zona centrale della città. L'intervento è volto a preservare e valorizzare le peculiarità tipologiche della casa a corte lombarda con il suo spazio all'aperto di convivialità che permette di creare dei momenti di aggregazione e mutualismo fra i nuclei familiari.

Superficie complessiva: 310 mq Numero alloggi: 5 Spazi pubblici: 310 mq
 Costo totale: 500.000 € Finanziamento PNRR: 500.000 €
 Fine lavori: marzo 2026



Finanziato dall'Unione europea NextGenerationEU

PIN Qu A