

Silvia Ballabio

Marianna Laino



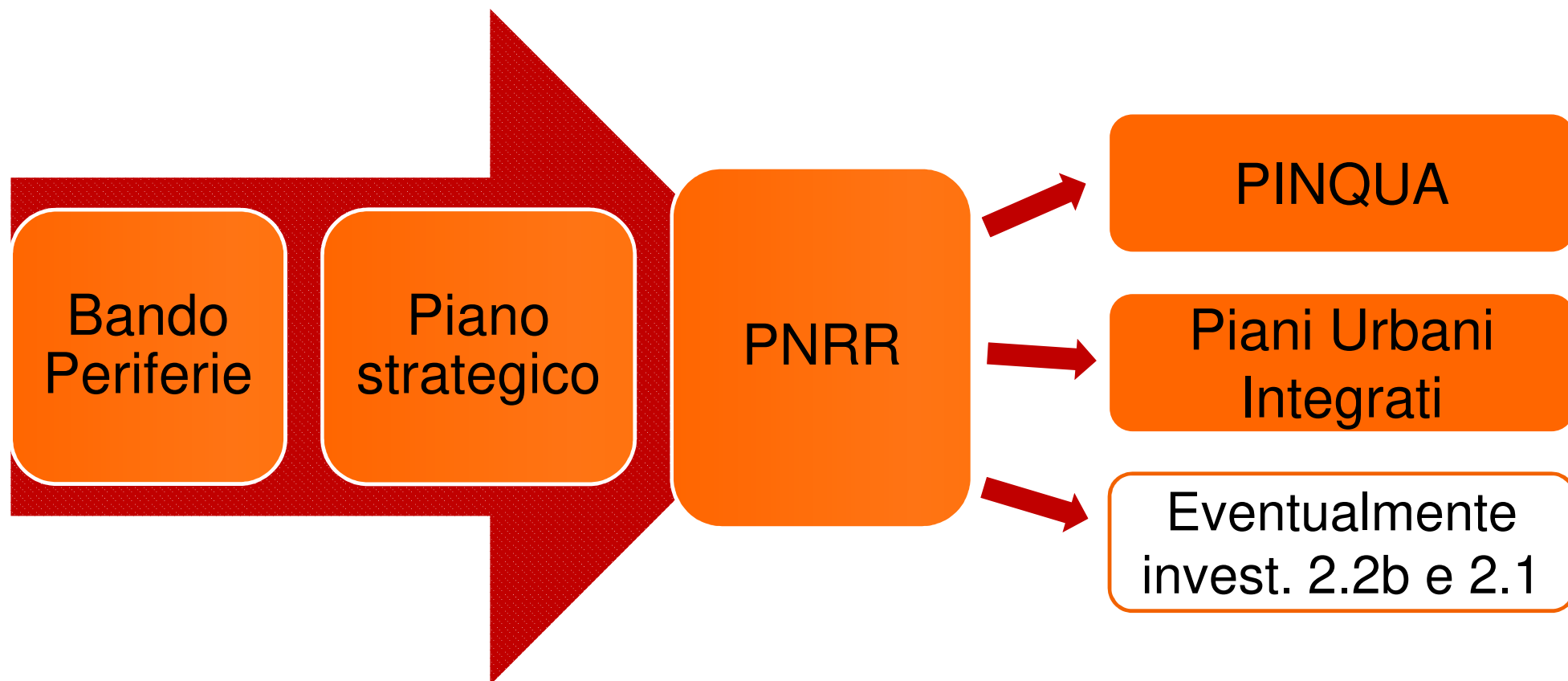
PROGETTO
WELFARE METROPOLITANO
E RIGENERAZIONE URBANA



Città
metropolitana
di Milano

***La strategia di
rigenerazione urbana e
territoriale
metropolitana:***

***il Programma PINQUA
come occasione di
attuazione***



La continuità nella strategia metropolitana sulla rigenerazione

*Il progetto di Città Metropolitana di
Milano per il PINQuA:*

CO4REGENERATION

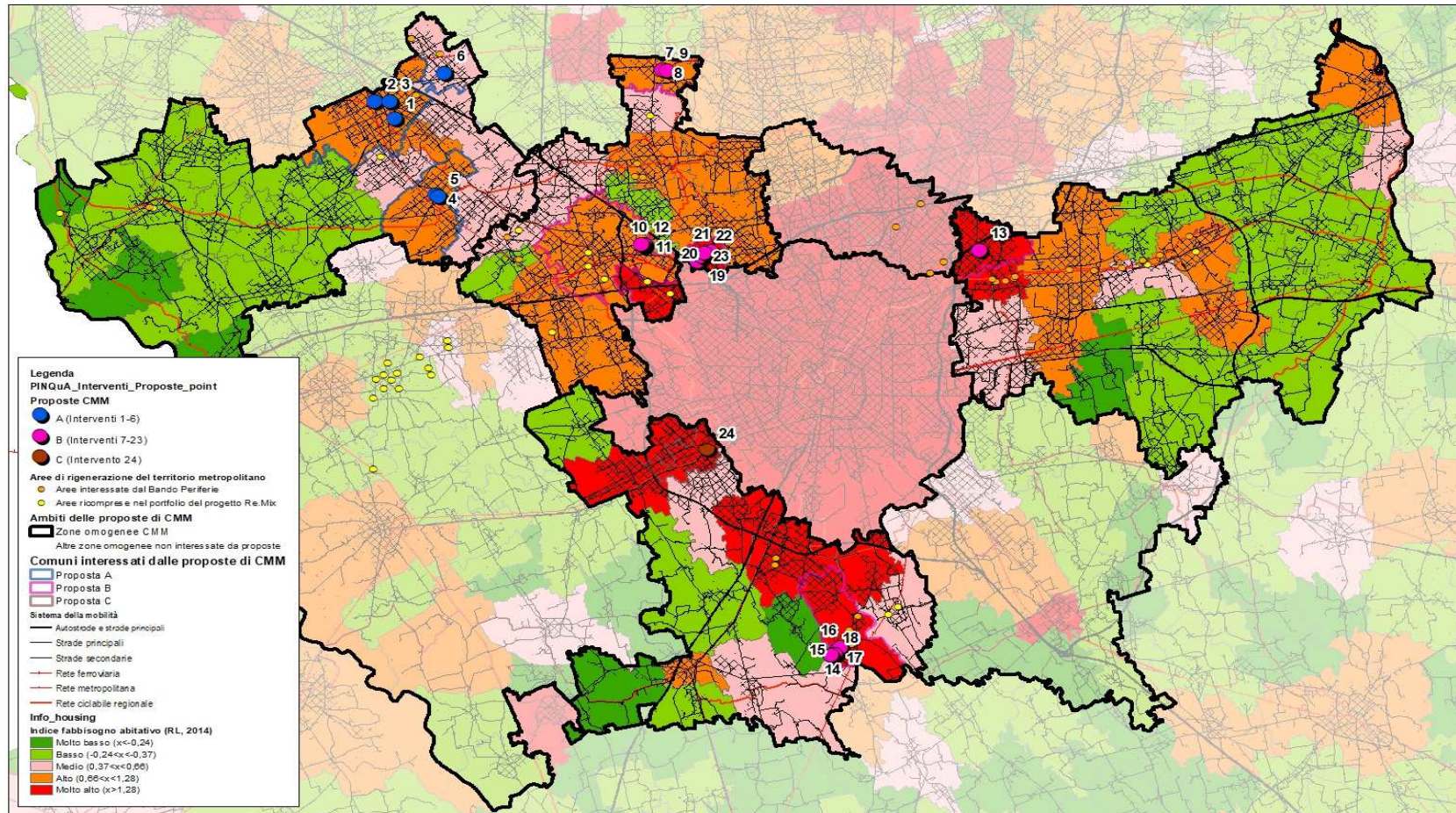
COllaborare tra generazioni,

COabitare nei quartieri metropolitani,

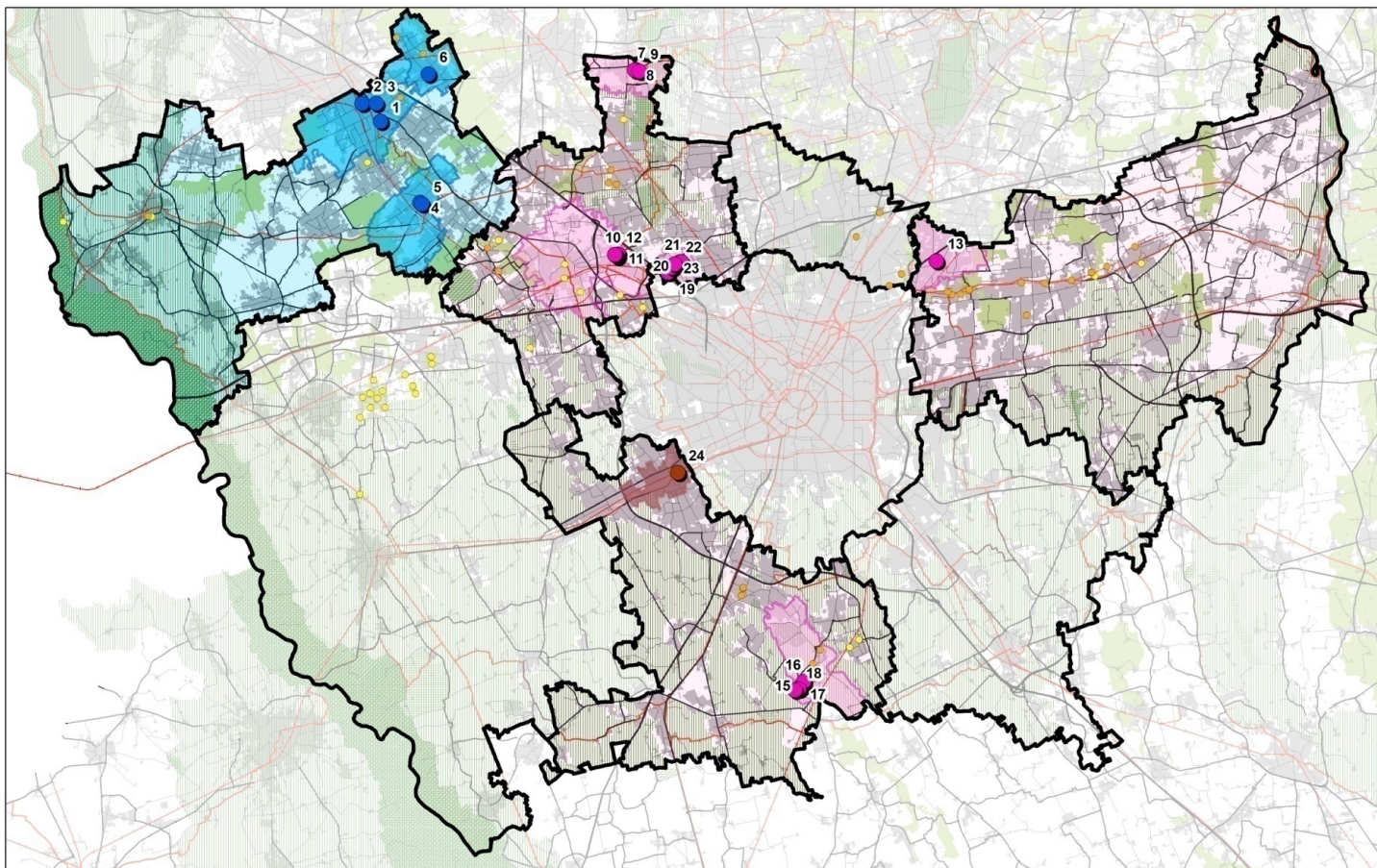
COstruire

COmunità per la rigenerazione dei territori

1 strategia, 3 proposte, 24 interventi



Fabbisogno abitativo nella CMM



Comuni:

Baranzate
Cologno M.se
Corsico
Legnano
Parabiago
Pieve Emanuele
Rescaldina
Rho
Solaro

Localizzazione degli interventi

Gli indirizzi strategici

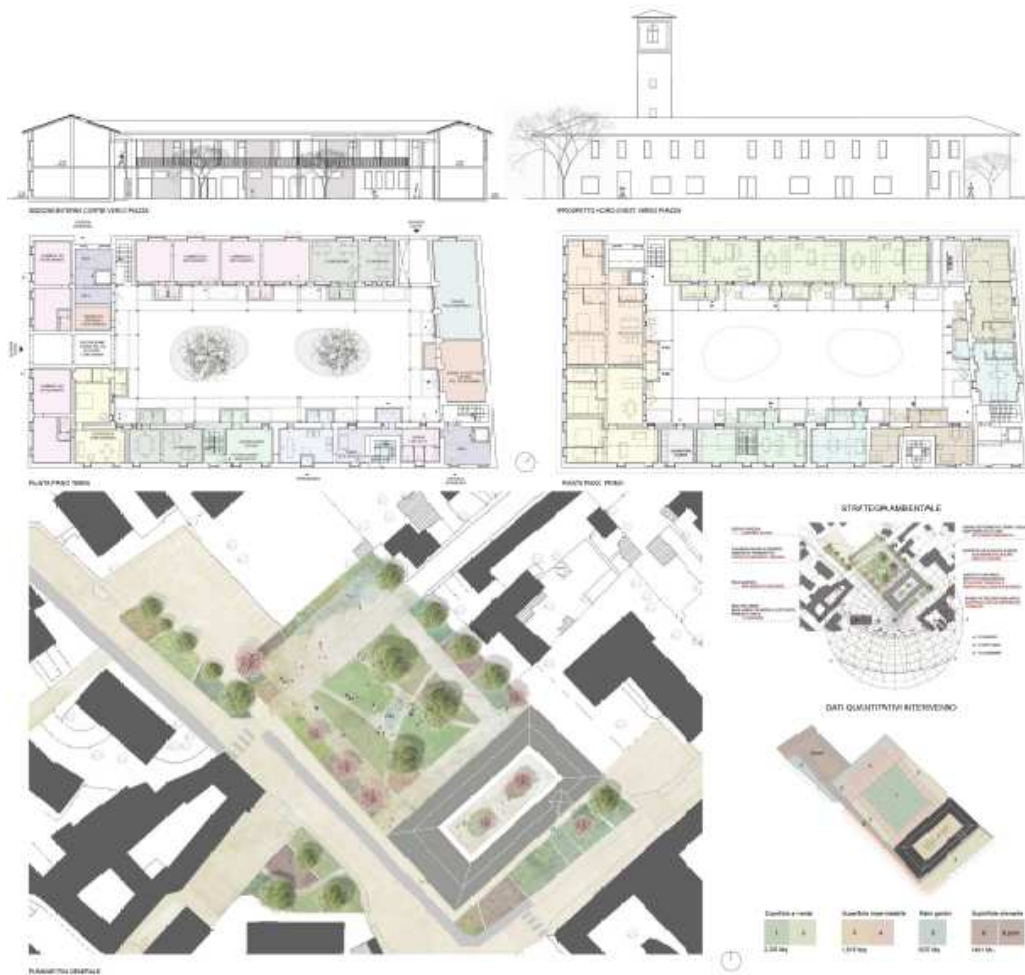
1. ruolo prioritario dell'**edilizia residenziale sociale**, soprattutto nei territori ad alta tensione abitativa, con particolare riferimento a modelli intergenerazionali
2. rifunzionalizzazione di **aree, spazi e immobili pubblici** finalizzata alla rigenerazione del tessuto urbano, socioeconomico e culturale

Gli indirizzi strategici

3. individuazione di **modelli innovativi di gestione**, inclusione sociale e welfare urbano
4. qualità del progetto sotto il **profilo ambientale**
5. efficacia del progetto a livello di impatti sociale, culturale, urbano territoriale e tecnologico, con particolare riferimento ai **processi di digitalizzazione** ed al modello della Smart City



**indirizzo 1 – Recupero Villa Citterio, edilizia sociale
Cologno Monzese**



**indirizzo 1- Corte Amigazzi,
edilizia sociale,
cohousing- Rescaldina**



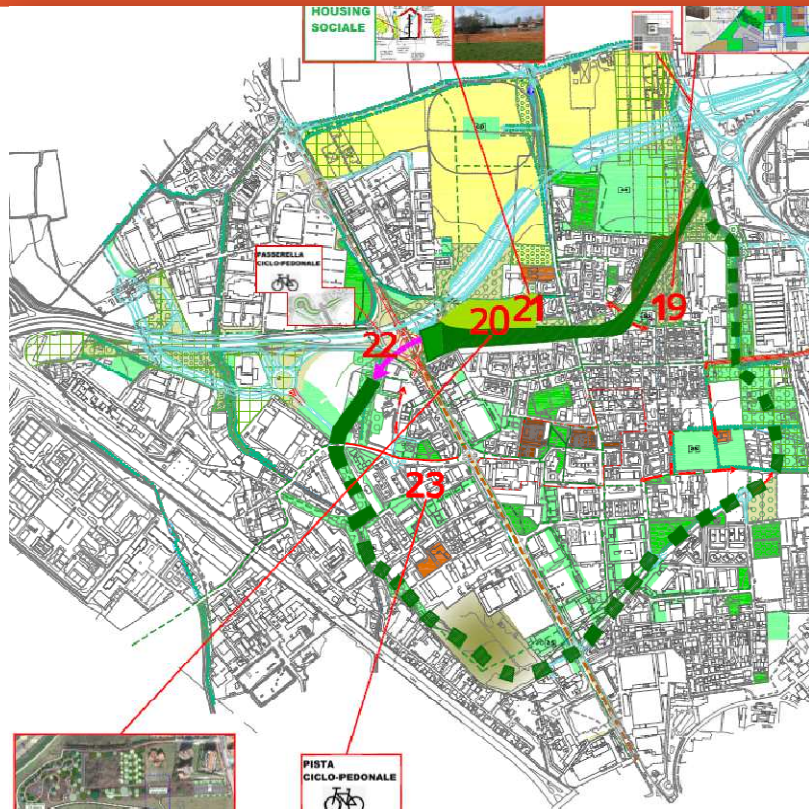
**indirizzo 2 – Recupero ex Rede
per servizi culturali, spazi
multimediali e sociali -
Parabiago**



**indirizzo 2 –
Riqualificazione di
spazi pubblici (servizi,
verde, aree urbane) di
un quartiere ERP e
progetti di inclusione
sociale.
Pieve Emanuele**



**indirizzo 3 –
Edilizia sociale e
riqualificazione parco
storico - Solaro**



**Rigenerazione
ambientale ed edilizia
sociale - Baranzate**

**indirizzo 4 -
Riqualificazione
energetica ERP
e del parco - Rho**



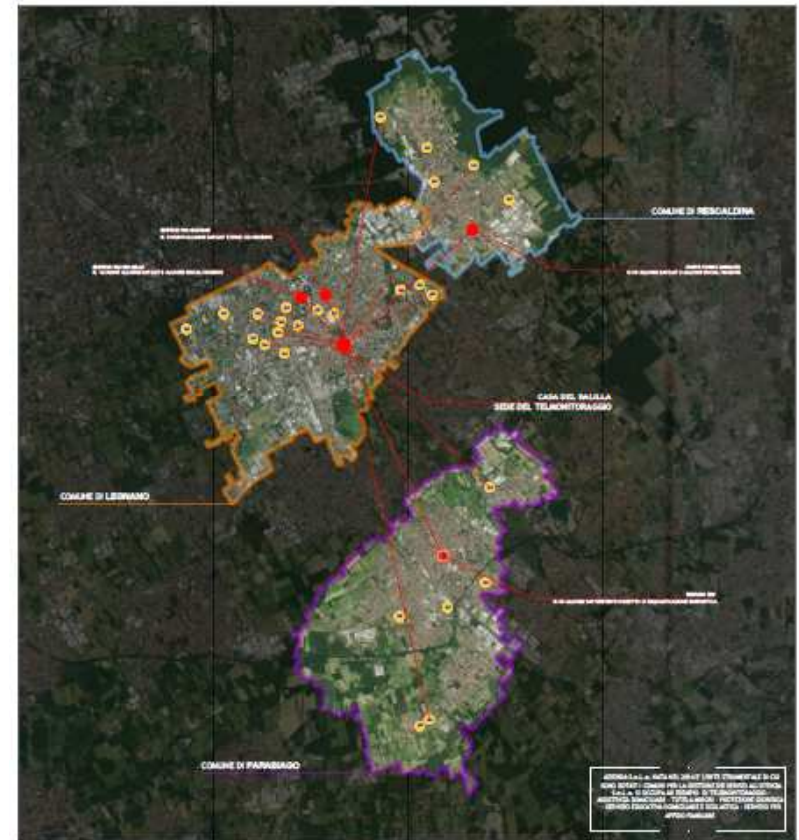
SCHEMA FUNZIONALE DEI SISTEMI DI TELEMONTORAGGIO



Funzionalità

- Geolocalizzazione degli utenti (User geolocation)
- Possibilità di monitorare un singolo utente a domicilio o più pazienti (Ability to monitor a single user at home or multiple patients)
- Analisi automatica dei segnali. Consente la configurazione delle soglie degli eventi per i parametri vitali dell'utente (Automatic signal analysis. Allows configuration of event thresholds for user vital parameters)
- Notifiche e allarmi (se qualsiasi misurazione supera le soglie, la centrale di telemonitoraggio viene avviata e può contattare l'utente o procedere con una richiesta di emergenza) (Notifications and alarms (if any measurement exceeds the thresholds, the telemonitoring center is activated and can contact the user or proceed with an emergency request))
- Fornisce la possibilità di effettuare chiamate vocali da/dal dispositivo (Provides the possibility of making voice calls from/to the device)
- La trasmissione automatica dei dati al server tramite SIM card integrata o WIFI (Automatic transmission of data to the server via integrated SIM card or WIFI)

MAPPA SOVRACOMUNALE ALLOGGI SAP E AREE DI INTERVENTO



indirizzo 5 - Progetto telemonitoraggio alloggi SAP – Legnano, Parabiago, Rescaldina

**FINANZIAMENTO
PINQUA**

~ 33.000.000 €

**INVESTIMENTO
COMPLESSIVO**

~ 35.000.000 €

NUMERO ALLOGGI

181

SPAZIO PUBBLICO

~ 50.000 mq

**ASSOCIAZIONI
COINVOLTE**

90

Grazie dell'attenzione!