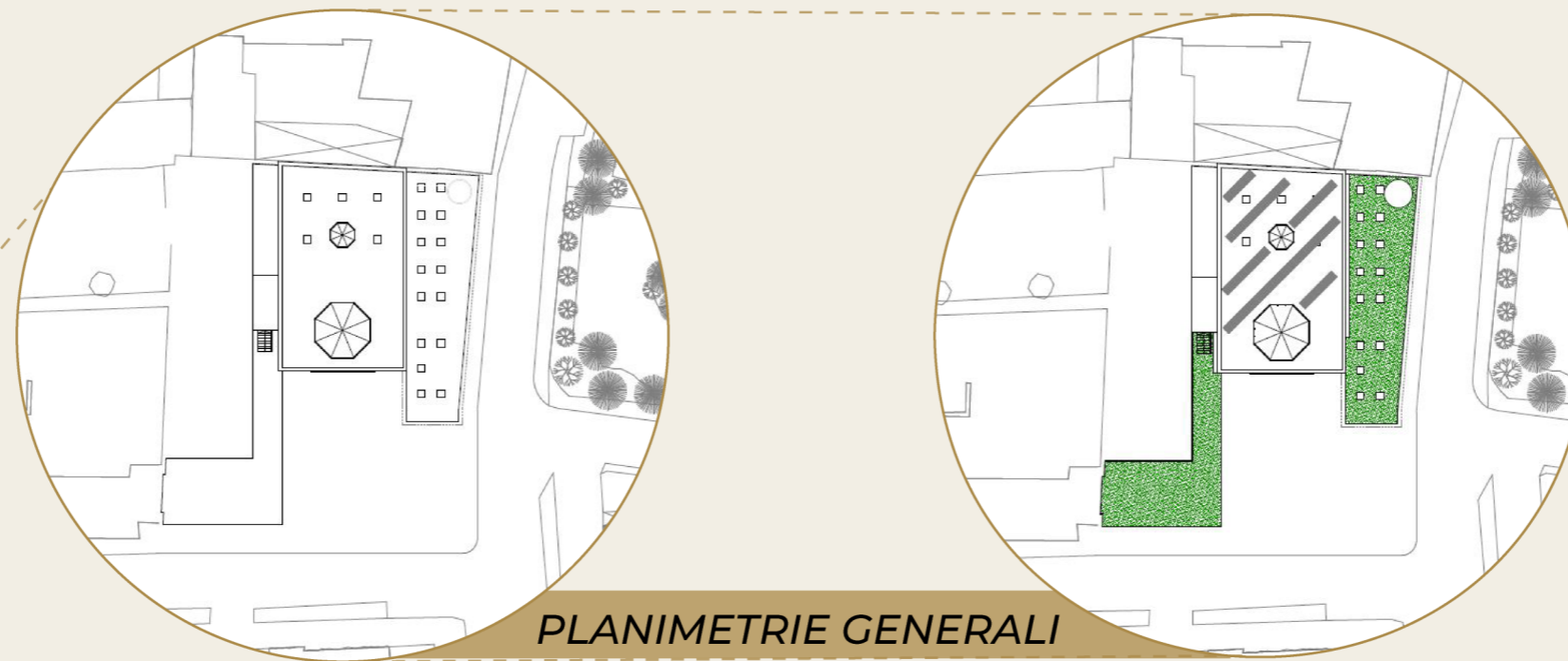
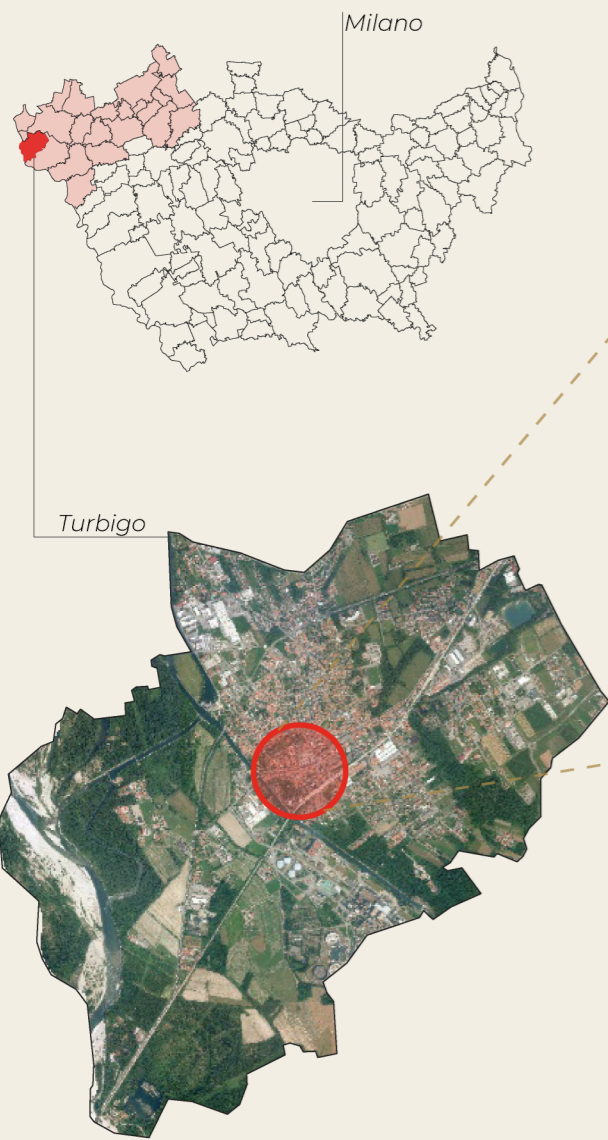


COME_IN - Comune di Turbigo- Casa delle Associazioni sita in Via Roma n.1



PLANIMETRIE GENERALI



RENDER DI PROGETTO

STRATEGIE DI PROGETTO	
RIQUALIFICAZIONE EDIFICI DEGRADATI O SOTTOUTILIZZATI	Strategie attivate
RIQUALIFICAZIONE DI AREE DEGRADATE O SOTTOUTILIZZATE	Strategie non attivate
MIGLIORAMENTO DEL DECORO URBANO	Strategie non attivate
PROMOZIONE DI ATTIVITA' SPORTIVE	Strategie non attivate
PROMOZIONE DI ATTIVITA' CULTURALI	Strategie attivate
PROMOZIONE DI ATTIVITA' SOCIALI	Strategie non attivate
PROMOZIONE DI ATTIVITA' ECONOMICHE	Strategie non attivate
PROMOZIONE DI ATTIVITA' RICREATIVE E AGGREGATIVE	Strategie attivate
PROMOZIONE DI ATTIVITA' SOCIOASSISTENZIALI	Strategie non attivate
MIGLIORAMENTO DELL'INCLUSIONE SOCIALE	Strategie non attivate
INTERVENTI DI SMART CITY	Strategie non attivate
TRASPORTO SOSTENIBILE	Strategie non attivate
MIGLIORAMENTO DELL'ACCESSIBILITA'	Strategie non attivate
RIFUNZIONALIZZAZIONE ECOSISTEMICA	Strategie attivate
RISPARMI CONSUMI ENERGETICI	Strategie non attivate
USO SOSTENIBILE DEL SUOLO	Strategie non attivate

Strategie attivate | Strategie non attivate

Ristrutturazione della casa delle associazioni, ex sede del Municipio di Turbigo con **riqualificazione energetica dell'edificio** e riorganizzazione delle funzioni attuali e **inserimento delle nuove funzioni culturali**.

Area rigenerata: 2.863 mq

Risparmio energetico: 52,1 TEP/anno

Costo Totale: € 3.400.000,00

Finanziamento PNRR: € 3.400.000,00

Fine lavori: 2024

- **T-Hub** inteso come **spazio restituito alla città con una nuova vocazione socioculturale**, tramite la riqualificazione dell'ex Municipio
- Creazione di un **centro della socialità a scala territoriale**, un **hub giovanile accessibile a tutti**
- Progettazione di **nuove aree** adibite a **sale conferenze, aree per lo studio, un maker space e uno studio di registrazione**
- Interventi volti al miglioramento dell'accessibilità e all'**incremento della fruizione del patrimonio da parte di persone con disabilità**



Città Metropolitana di Milano

M5C2 – Investimento 2.2 – PIANI URBANI INTEGRATI

COME_IN spazi e servizi di INclusione per le COMunità METropolitane



INCLUSIONE