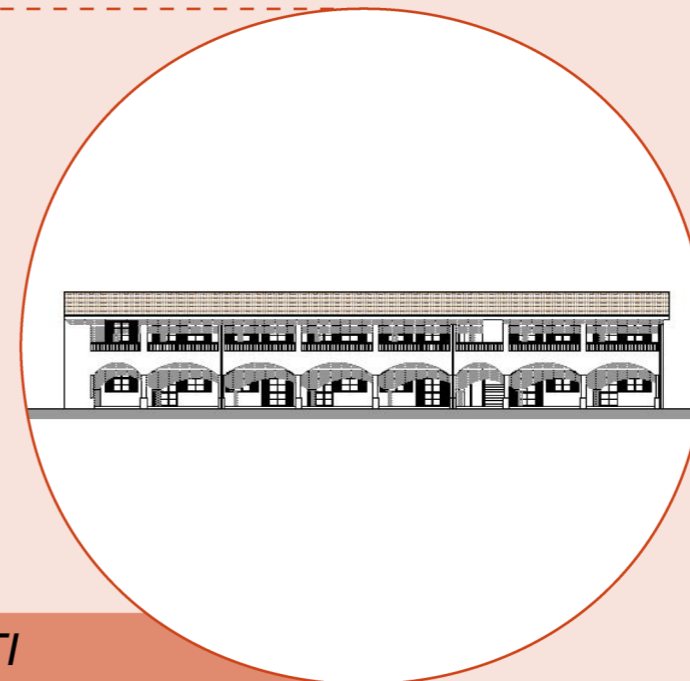


PLANIMETRIE GENERALI



PROSPETTI

STRATEGIE DI PROGETTO	
RIQUALIFICAZIONE EDIFICI DEGRADATI O SOTTOUTILIZZATI	
RIQUALIFICAZIONE DI AREE DEGRADATE O SOTTOUTILIZZATE	
MIGLIORAMENTO DEL DECORO URBANO	
PROMOZIONE DI ATTIVITA' SPORTIVE	
PROMOZIONE DI ATTIVITA' CULTURALI	
PROMOZIONE DI ATTIVITA' SOCIALI	
PROMOZIONE DI ATTIVITA' ECONOMICHE	
PROMOZIONE DI ATTIVITA' RICREATIVE E AGGREGATIVE	
PROMOZIONE DI ATTIVITA' SOCIOASSISTENZIALI	
MIGLIORAMENTO DELL'INCLUSIONE SOCIALE	
INTERVENTI DI SMART CITY	
TRAPOSRTO SOSTENIBILE	
MIGLIORAMENTO DELL'ACCESSIBILITA'	
RIFUNZIONALIZZAZIONE ECOSISTEMICA	
RISPARMI CONSUMI ENERGETICI	
USO SOSTENIBILE DEL SUOLO	
Strategie attivate	Strategie non attivate

Recupero della villa Opizzoni, restituendo spazi a verde nella piazza antistante alla villa, attualmente lastricata. L'intervento è finalizzato a **migliorare la qualità sociale, ambientale del tessuto urbano storico e a promuovere una maggiore coesione sociale** attraverso il trasferimento nel palazzo del CIM - **Civico Istituto Musicale "Giacomo Puccini"** e alla creazione di una **"Casa delle Culture e delle Associazioni"** attualmente sparse sul territorio.

Area rigenerata: 3.468 mq
 Risparmio energetico: 172,9 TEP/anno
 Costo Totale: € 5.000.000,00
 Finanziamento PNRR: € 5.000.000,00
 Fine lavori: 2026

- **Riqualificazione della Villa Opizzoni** al fine di realizzare un **luogo di aggregazione** in cui sono previsti nuovi **servizi per la collettività**
- **Rifunionalizzazione dei volumi edilizi** del complesso ripensando in maniera radicale i fabbisogni energetici legati al suo funzionamento
- **Implementazione dei servizi ai cittadini** tramite la creazione di un **polo culturale**, futura **sede delle associazioni locali**, tramite la predisposizione **spazi da dedicare ai giovani musicisti ed all'Università delle tre Età**



Città Metropolitana di Milano

M5C2 – Investimento 2.2 – PIANI URBANI INTEGRATI

COME_IN spazi e servizi di INclusione per le COMunità METropolitane CULTURA

