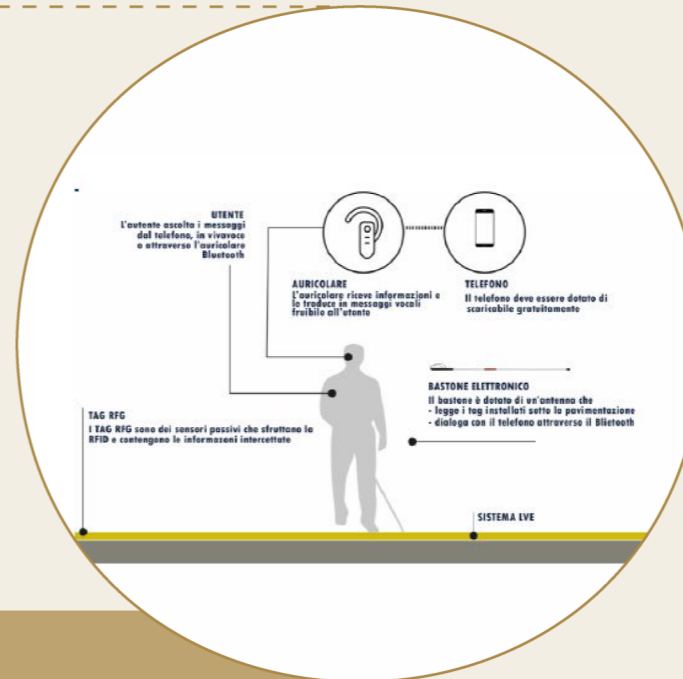
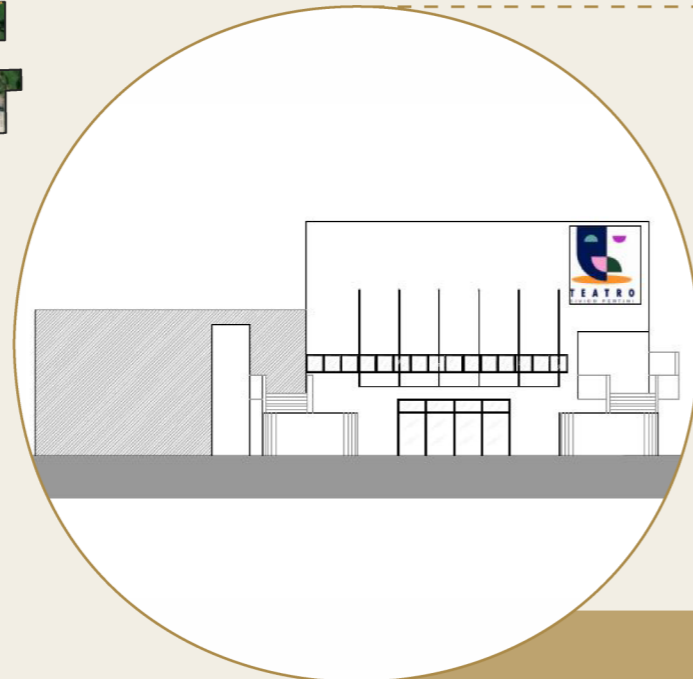




INQUADRAMENTO



PROGETTO

STRATEGIE DI PROGETTO

RIQUALIFICAZIONE EDIFICI DEGRADATI O SOTTOUTILIZZATI	Strategie attivate
RIQUALIFICAZIONE DI AREE DEGRADATE O SOTTOUTILIZZATE	Strategie attivate
MIGLIORAMENTO DEL DECORO URBANO	Strategie attivate
PROMOZIONE DI ATTIVITA' SPORTIVE	Strategie non attivate
PROMOZIONE DI ATTIVITA' CULTURALI	Strategie attivate
PROMOZIONE DI ATTIVITA' SOCIALI	Strategie non attivate
PROMOZIONE DI ATTIVITA' ECONOMICHE	Strategie non attivate
PROMOZIONE DI ATTIVITA' RICREATIVE E AGGREGATIVE	Strategie non attivate
PROMOZIONE DI ATTIVITA' SOCIOASSISTENZIALI	Strategie non attivate
MIGLIORAMENTO DELL'INCLUSIONE SOCIALE	Strategie attivate
INTERVENTI DI SMART CITY	Strategie non attivate
TRASPORTO SOSTENIBILE	Strategie non attivate
MIGLIORAMENTO DELL'ACCESSIBILITA'	Strategie attivate
RIFUNZIONALIZZAZIONE ECOSISTEMICA	Strategie non attivate
RISPARMI CONSUMI ENERGETICI	Strategie non attivate
USO SOSTENIBILE DEL SUOLO	Strategie non attivate

Strategie attivate | Strategie non attivate

- Da contenitore sterile a **teatro con identità, accessibile a tutti**, attraverso la **riqualificazione delle facciate esterne, ripulendo le sagome, adeguando gli spazi interni e sostituendo gli arredi**. Associando **innovazione tecnologica e efficientamento energetico**
- **L'ampliamento della fruibilità e l'accesso culturale** a persone con disabilità è garantito dall'**abbattimento delle barriere architettoniche** e attraverso il **sistema "Ive loges vet evolution", percorso tattile e uditivo che consentendo al disabile di muoversi agevolmente**

Rifunionalizzazione del Centro Civico Pertini che dal 1967 costituisce un **punto di riferimento** per manifestazioni istituzionali e culturali del **territorio bressese poiché unica sala polivalente civica ad uso culturale del Comune**. Creazione di un vero e proprio **Teatro da riconsegnare alla popolazione e alle associazioni culturali del territorio del nord Milano**.

Area rigenerata: 1.300 mq
 Risparmio energetico: 8,5 TEP/anno
 Costo Totale: € 1.200.000,00
 Finanziamento PNRR: € 850.000,00
 Fine lavori: 2024



Città Metropolitana di Milano

M5C2 – Investimento 2.2 – PIANI URBANI INTEGRATI

COME_IN spazi e servizi di INCLUSIONE per le COMUNITÀ METROPOLITANE



INCLUSIONE